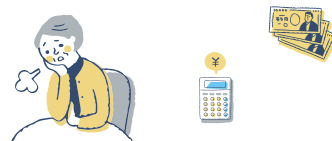


高齢者支援の相談室を、 「緑が丘」に開設しました！

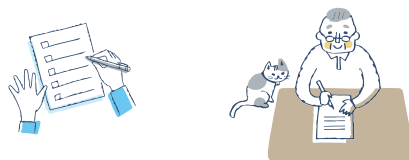
「身元保証人・
緊急時連絡先」に
関するご相談



「生活資金受払」に
関するご相談



「成年後見」に
関するご相談



「相続・遺言」に
関するご相談

元気なうちに
早めに準備！

悩み・不安を
抱え込まない！

小さなことでも
まずは相談！

* 高齢者様に関わる行政・医療機関、介護・福祉施設などのご担当者様からのご相談も対応いたします。

＼医療・介護・福祉の総合相談室／

オアシス・ステーション

ご相談受付センター（予約優先）

☎ 019-601-3571

受付時間：9時～17時（土曜日、日曜日、祝祭日除く）

* お越しの際に「ご予約」をしていただくと、スムーズな対応が可能です。

〒020-0117 盛岡市緑が丘1丁目1-1 2階（三高前）
電話 019-601-3571 / ファックス 019-601-3572
ホームページ <https://iwategs.org>

* オアシス・ステーションは「NPO 法人いわてグリーンサポート」が運営しております。

